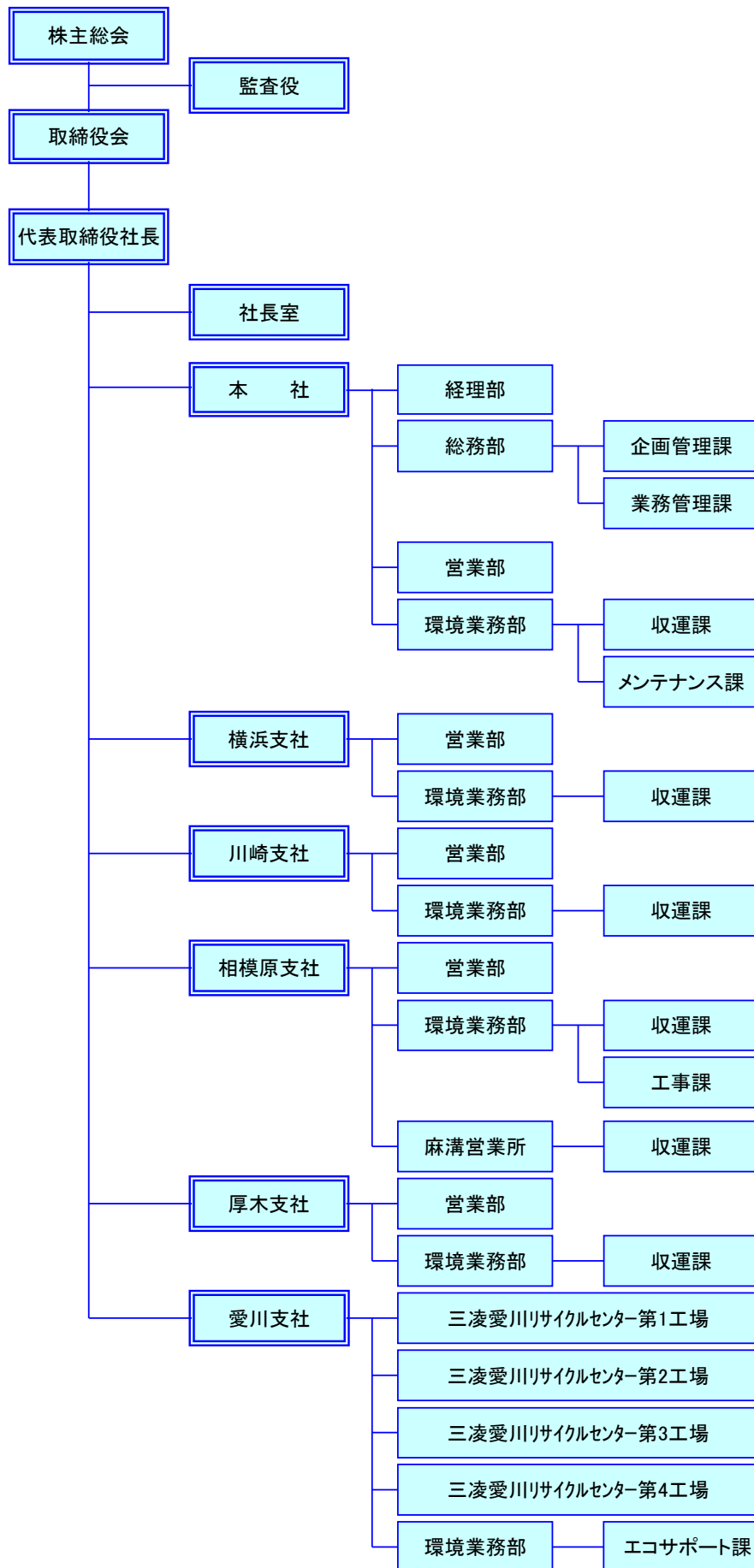


# 組織図



## 人員配置

2020年4月1日更新

部署名		人数	
本社	社長室	1	
	経理部	5	
	総務部	企画管理課	3
		業務管理課	1
	営業部	14	
	環境業務部	収運課	42
		メンテナンス課	10
横浜支社	営業部	1	
	環境業務部収運課	15	
川崎支社	営業部	1	
	環境業務部収運課	10	
相模原支社	営業部	1	
	環境業務部	収運課	38
		工事課	12
	麻溝営業所	収運課	8
厚木支社	営業部	1	
	環境業務部収運課	3	
愛川支社	三凌愛川リサイクルセンター第1工場	5	
	三凌愛川リサイクルセンター第2工場	2	
	三凌愛川リサイクルセンター第3工場	1	
	三凌愛川リサイクルセンター第4工場	13	
	環境業務部	エコサポート課	20

※正社員の数のみ記載しております。

## 職務分掌

2020年4月1日更新

営業部		新規顧客営業全般、既存顧客管理全般、債権回収全般、契約業務全般、指名競争入札関係全般、物品販売全般（自社ブランド肥料、ばく露防止用品、各種防災用品、避難器具環境機器、活性炭、工業薬品等の販売）
業務部	収運課	産業廃棄物収集運搬、一般廃棄物収集運搬、維持管理業務
	工事課	下水道、道路、側溝、各種槽内清掃全般、活性炭入替、解体工事、浄化槽保守全般
	メンテナンス課	建物の床、ガラス等清掃全般、受水槽、排水管、各種トラップ等清掃全般、消防設備点検、消火器販売
	エコサポート課	産業廃棄物収集運搬
中間処理工場		受入廃棄物処分業務、工場管理業務、マニフェスト・台帳管理、搬出先契約業務、ISO管理業務
社長室		秘書業務、社長特命業務、決裁事項確認
経理部		経理事務全般
総務部	企画管理課	許認可申請全般、契約書等各種管理、社員教育関係全般、法条例等遵守全般
	業務管理課	マニフェスト・台帳管理、車両管理全般