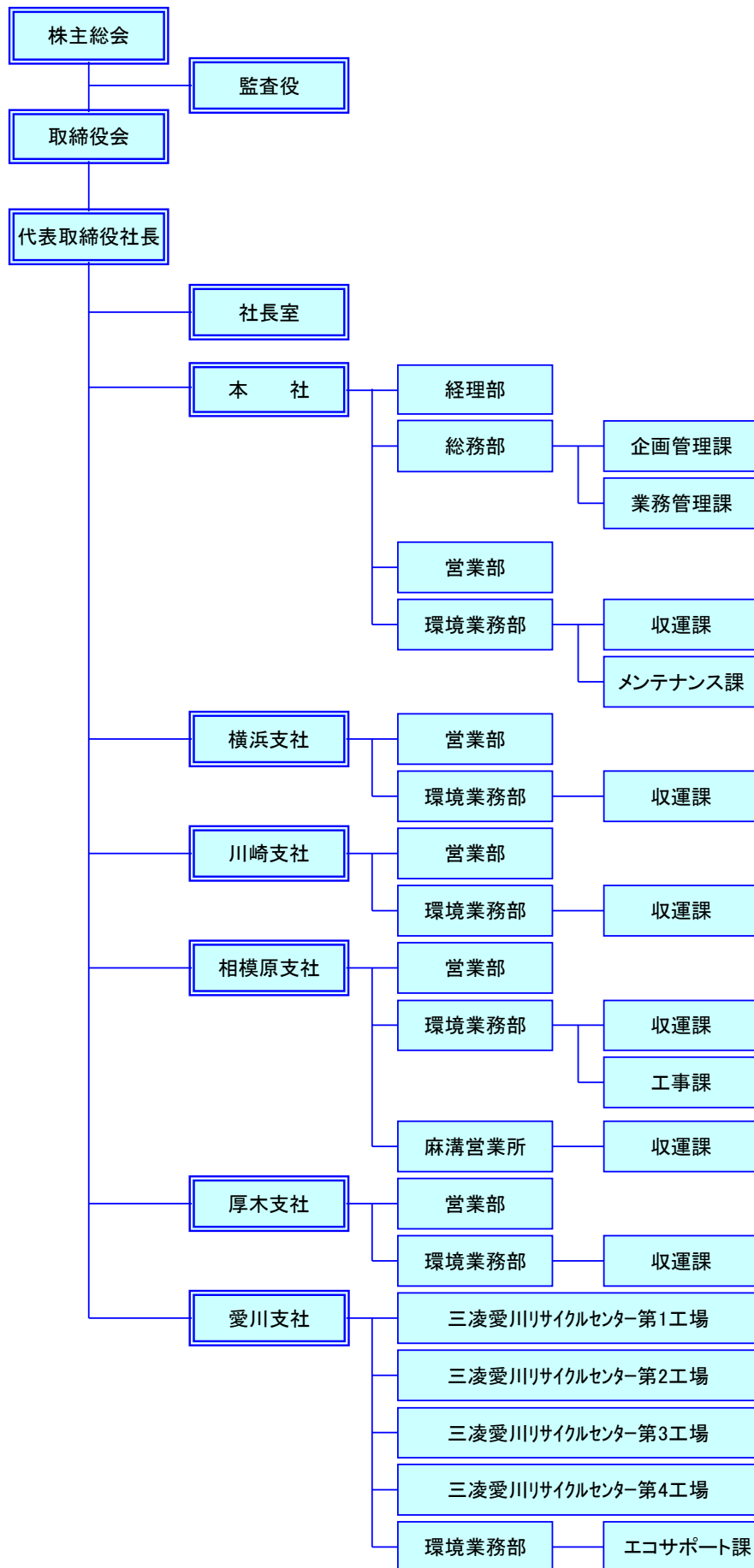


組織図



人員配置

平成30年6月1日更新

| 部署名 | | 人数 | |
|-------|-------------------|---------|----|
| 本社 | 社長室 | 2 | |
| | 経理部 | 8 | |
| | 総務部 | 企画管理課 | 3 |
| | | 業務管理課 | 1 |
| | 営業部 | 9 | |
| | 環境業務部 | 収運課 | 47 |
| | | メンテナンス課 | 8 |
| 横浜支社 | 営業部 | 1 | |
| | 環境業務部収運課 | 17 | |
| 川崎支社 | 営業部 | 1 | |
| | 環境業務部収運課 | 13 | |
| 相模原支社 | 営業部 | 1 | |
| | 環境業務部 | 収運課 | 30 |
| | | 工事課 | 12 |
| | 麻溝営業所 | 収運課 | 4 |
| 厚木支社 | 営業部 | 1 | |
| | 環境業務部収運課 | 4 | |
| 愛川支社 | 三凌愛川リサイクルセンター第1工場 | 4 | |
| | 三凌愛川リサイクルセンター第2工場 | 2 | |
| | 三凌愛川リサイクルセンター第3工場 | 1 | |
| | 三凌愛川リサイクルセンター第4工場 | 13 | |
| | 環境業務部 | エコサポート課 | 5 |

※正社員の数のみ記載しております。

職務分掌

平成30年6月1日更新

| | | |
|--------|---------|--|
| 営業部 | | 新規顧客営業全般、既存顧客管理全般、債権回収全般、契約業務全般、指名競争入札関係全般、物品販売全般（自社ブランド肥料、ばく露防止用品、各種防災用品、避難器具環境機器、活性炭、工業薬品等の販売） |
| 業務部 | 収運課 | 産業廃棄物収集運搬、一般廃棄物収集運搬、維持管理業務 |
| | 工事課 | 下水道、道路、側溝、各種槽内清掃全般、活性炭入替、解体工事、浄化槽保守全般 |
| | メンテナンス課 | 建物の床、ガラス等清掃全般、受水槽、排水管、各種トラップ等清掃全般、消防設備点検、消火器販売 |
| | エコサポート課 | 産業廃棄物収集運搬 |
| 中間処理工場 | | 受入廃棄物処分業務、工場管理業務、マニフェスト・台帳管理、搬出先契約業務、ISO管理業務 |
| 社長室 | | 秘書業務、社長特命業務、決裁事項確認 |
| 経理部 | | 経理事務全般 |
| 総務部 | 企画管理課 | 許認可申請全般、契約書等各種管理、社員教育関係全般、法条例等遵守全般 |
| | 業務管理課 | マニフェスト・台帳管理、車両管理全般 |