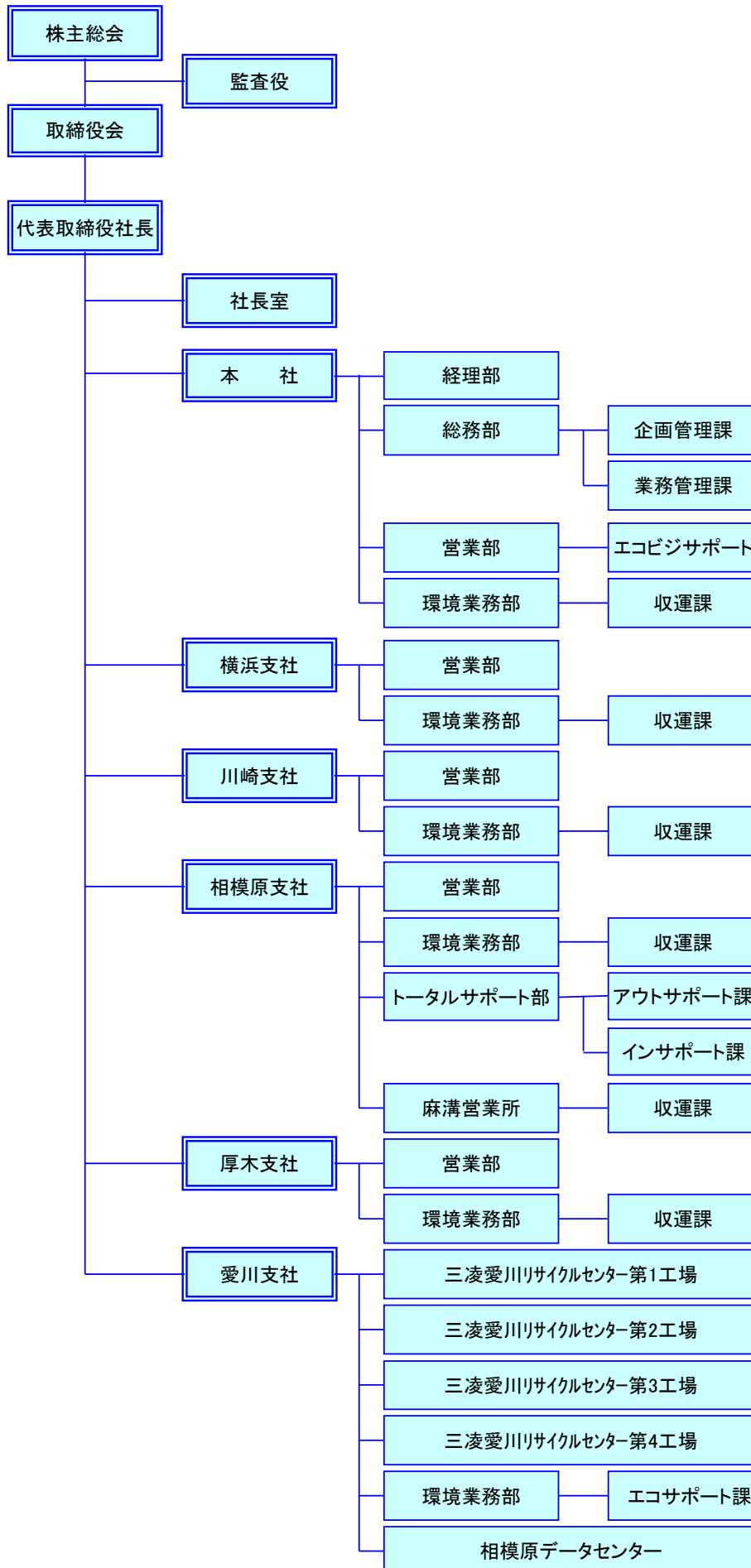


# 組織図



## 職務分掌

2021年4月5日更新

|            |           |   |
|------------|-----------|---|
| 営業部        |           | 新規顧客営業全般、既存顧客管理全般、債権回収全般、契約業務全般、指名競争入札関係全般、物品販売全般（ばく露防止用品、各種防災用品、避難器具環境機器、活性炭、工業薬品等の販売） |
|            | エコBizサポート | お客様管理サポート業務   |
| 業務部        | 収運課       | 産業廃棄物収集運搬、一般廃棄物収集運搬、維持管理業務  |
|            | エコサポート課   | 産業廃棄物収集運搬   |
| トータルサポート部  | アウトサポート課  | 下水道、道路、側溝、各種槽内清掃全般、活性炭入替、解体工事、浄化槽保守全般   |
|            | インサポート課   | 建物の床、ガラス等清掃全般、受水槽、排水管、各種トラップ等清掃全般、消防設備点検、消火器販売  |
| 中間処理工場     |           | 受入廃棄物処分業務、工場管理業務、マニフェスト伝票・台帳管理、搬出先契約業務  |
| 相模原データセンター |           | マニフェスト伝票・台帳管理、請求事務業務  |
| 社長室        |           | 秘書業務、社長特命業務、決裁事項確認  |
| 経理部        |           | 経理事務全般  |
| 総務部        | 企画管理課     | 許認可申請全般、契約書等各種管理、社員教育関係全般、法条例等遵守全般  |
|            | 業務管理課     | マニフェスト・台帳管理、車両管理全般  |

人員配置

2021年4月5日更新

| 部署名      |                   | 人数       |    |
|----------|-------------------|----------|----|
| 本社       | 社長室               | 1        |    |
|          | 経理部               | 5        |    |
|          | 総務部               | 企画管理課    | 3  |
|          |                   | 業務管理課    | 2  |
|          | 営業部               |          | 14 |
|          |                   | エコビジサポート | 2  |
| 環境業務部収運課 | 37                |          |    |
| 横浜支社     | 営業部               | 1        |    |
|          | 環境業務部収運課          | 14       |    |
| 川崎支社     | 営業部               | 1        |    |
|          | 環境業務部収運課          | 10       |    |
| 相模原支社    | 営業部               | 1        |    |
|          | 環境業務部             | 収運課      | 16 |
|          | 麻溝営業所             | 収運課      | 11 |
|          | トータルサポート部         | アウトサポート課 | 11 |
|          |                   | インサポート課  | 12 |
| 厚木支社     | 営業部               | 1        |    |
|          | 環境業務部収運課          | 6        |    |
| 愛川支社     | 三凌愛川リサイクルセンター第1工場 | 4        |    |
|          | 三凌愛川リサイクルセンター第3工場 | 1        |    |
|          | 三凌愛川リサイクルセンター第4工場 | 13       |    |
|          | 環境業務部             | エコサポート課  | 20 |
|          | 相模原データセンター        | 9        |    |

※正社員の数のみ記載しております。