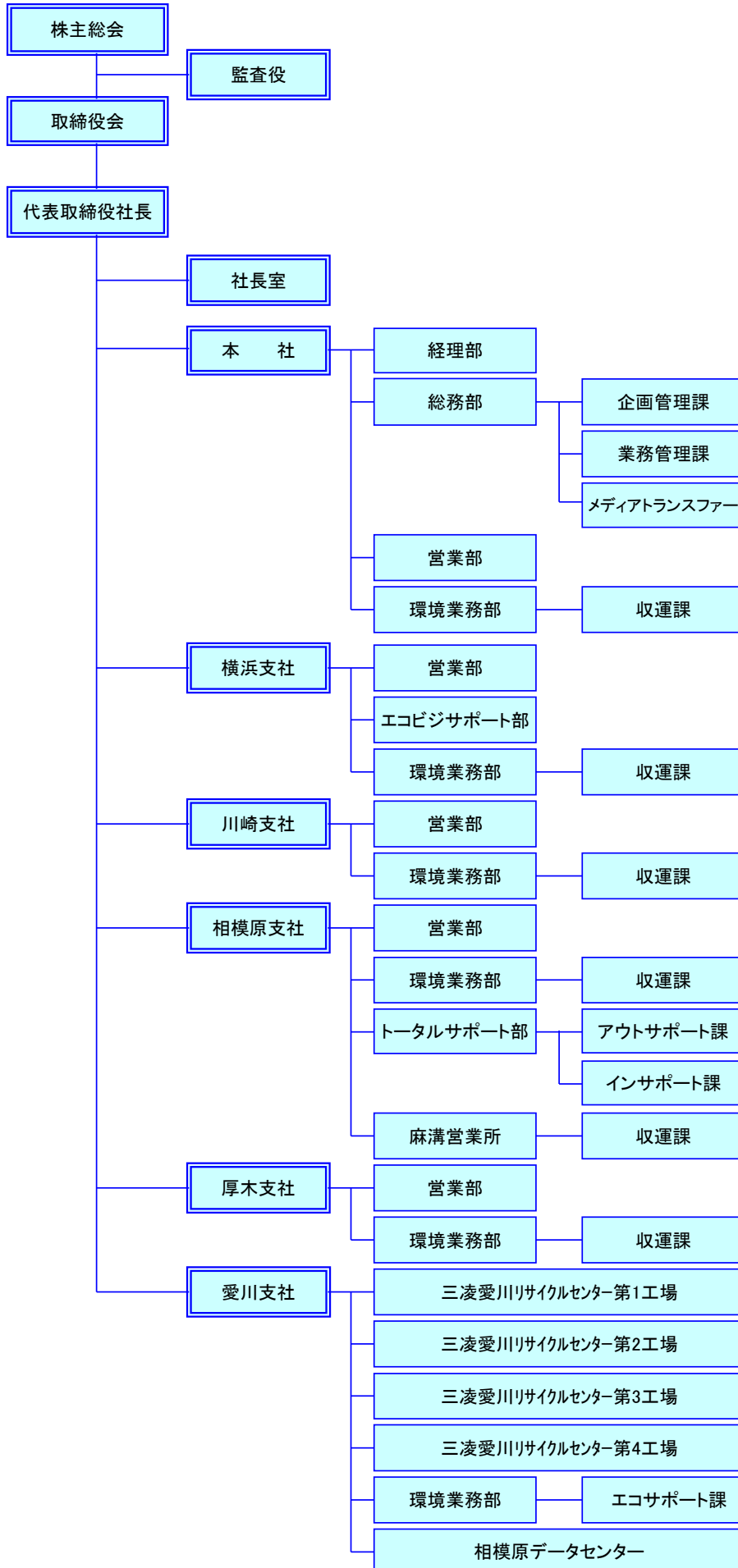


組織図



職務分掌

2022年4月1日更新

営業部		新規顧客営業全般、既存顧客管理全般、債権回収全般、契約業務全般、指名競争入札関係全般、物品販売全般（ばく露防止用品、各種防災用品、避難器具環境機器、活性炭、工業薬品等の販売）
エコビジサポート部		お客様管理サポート業務
業務部	収運課	産業廃棄物収集運搬、一般廃棄物収集運搬、維持管理業務
	エコサポート課	産業廃棄物収集運搬
トータルサポート部	アウトサポート課	下水道、道路、側溝、各種槽内清掃全般、活性炭入替、解体工事、浄化槽保守全般
	インサポート課	建物の床、ガラス等清掃全般、受水槽、排水管、各種トラップ等清掃全般、消防設備点検、消火器販売
中間処理工場		受入廃棄物処分業務、工場管理業務、マニフェスト伝票・台帳管理、搬出先契約業務
相模原データセンター		マニフェスト伝票・台帳管理、請求事務業務
社長室		秘書業務、社長特命業務、決裁事項確認
経理部		経理事務全般
総務部	企画管理課	許認可申請全般、契約書等各種管理、社員教育関係全般、法条例等遵守全般
	業務管理課	マニフェスト・台帳管理、車両管理全般
	メディアトランスファー	広報宣伝、Web情報発信、SNS情報管理

人員配置

2022年4月1日更新

部署名		人数	
本社	社長室	1	
	経理部	4	
	総務部	企画管理課	2
		業務管理課	2
		メディアトランスファー	1
	営業部	19	
	環境業務部	収運課	39
横浜支社	営業部	1	
	エコビジサポート部	2	
	環境業務部	収運課	12
川崎支社	営業部	1	
	環境業務部収運課	9	
相模原支社	営業部	1	
	環境業務部	収運課	24
	麻溝営業所	収運課	9
	トータルサポート部	アウトサポート課	10
		インサポート課	11
厚木支社	営業部	1	
	環境業務部	収運課	6
愛川支社	三凌愛川リサイクルセンター第1工場	5	
	三凌愛川リサイクルセンター第4工場	11	
	環境業務部	エコサポート課	22
	相模原データセンター	10	

※正社員の人数のみ記載しております。