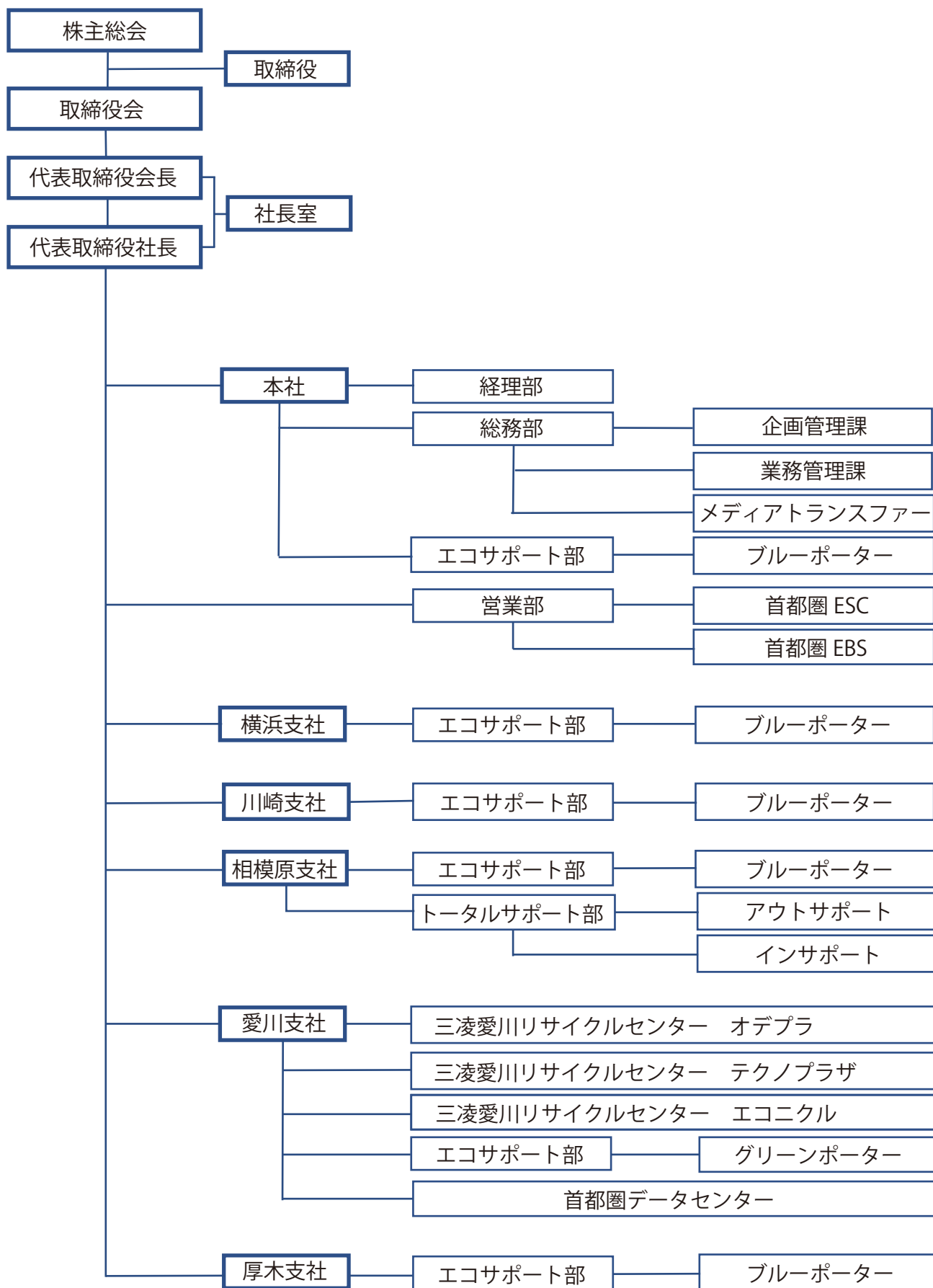


組織図

2026年5月31日更新



職務分掌

2024年5月31日更新

営業部	首都圏ESC	新規顧客営業全般、既存顧客管理全般 債権回収全般、契約業務全般、指名競争入札 関係全般、物品販売全般（ばく露防止用品、 各種防災用品、避難器具環境機器、活性炭、 工業薬品等の販売）
	首都圏EBS	お客様管理サポート業務
エコサポート部	ブルーポーター	一般廃棄物収集運搬、維持管理業務
	グリーンポーター	産業廃棄物収集運搬
トータルサポート部	アウトサポート	下水道、道路、側溝、各種槽内清掃全般、 活性炭入替、解体工事、浄化槽保守全般
	インサポート	建物の床、ガラス等清掃全般、受水槽、排水管 各種トラップ等清掃全般、エアコン清掃、 フロン回収、光触媒コーティング作業、 消防設備点検、消火器等販売、エアコン販売
中間処理工場		受入廃棄物処分契約、工場管理業務 マニフェスト伝票・台帳管理、搬出先契約業務
首都圏データセンター		マニフェスト伝票・台帳管理、請求事務業務
社長室		秘書業務、社長特命業務、決裁事項確認
経理部		経理事務全般
総務部	企画管理課	許認可申請全般、契約書等各種管理、 社員教育関係全般、法条例等遵守全般
	業務管理課	マニフェスト・台帳管理、車両管理全般 健康管理全般
	メディアトランスファー	広報宣伝、Web情報発信、SNS情報管理 DX推進

人員配置

2026年5月31日更新

部署名		人数	
本社	社長室	2	
	経理部	4	
	総務部	企画管理課	3
		業務管理課	2
		メディアトランスファー	2
エコサポート部	ブルーポーター	32	
	営業部	首都圏ESC	16
		首都圏EBS	5
横浜支社	エコサポート部	ブルーポーター	6
川崎支社	エコサポート部	ブルーポーター	4
相模原支社	エコサポート部	ブルーポーター	27
	トータルサポート部	アウトサポート	8
		インサポート	8
愛川支社	三凌愛川リサイクルセンターオデブラ		3
	三凌愛川リサイクルセンターテクノプラザ		20
	エコサポート部	グリーンポーター	17
	首都圏データセンター		18
厚木支社	エコサポート部	ブルーポーター	2

*正社員の人数のみ記載しております。